

Схема расположения границ публичного сервитута
для размещения объекта
ВЛ 0,4 кВ от КТП №456 ф.5 ПС Баскунчак
(наименование объекта землеустройства)

План границ объекта землеустройства

Обзорная схема границ объекта землеустройства



Лист 2


Лист 3

Лист 4

Лист 1

Лист 5

Условные обозначения:

 - граница устанавливаемой
зоны публичного сервитута

**Схема расположения границ публичного сервитута
для размещения объекта**

ВЛ 0,4 кВ от КТП №456 ф.5 ПС Баскунчак
(наименование объекта землеустройства)

План границ объекта землеустройства



Используемые условные знаки и обозначения:

Масштаб 1:5000

● 1	- обозначение характерной точки границы устанавливаемого публичного сервитута
—	- границы земельных участков, попадающих в зону публичного сервитута
—	- граница кадастрового квартала

—	- граница устанавливаемого публичного сервитута
---	---

30:01:060101 - номер кадастрового квартала

Схема расположения границ публичного сервитута для размещения объекта

ВЛ 0,4 кВ от КТП №456 ф.5 ПС Баскунчак
(наименование объекта землеустройства)

План границ объекта землеустройства



Используемые условные знаки и обозначения:

Масштаб 1:5000

● 1	- обозначение характерной точки границы устанавливаемого публичного сервитута
—	- границы земельных участков, попадающих в зону публичного сервитута
—	- граница кадастрового квартала

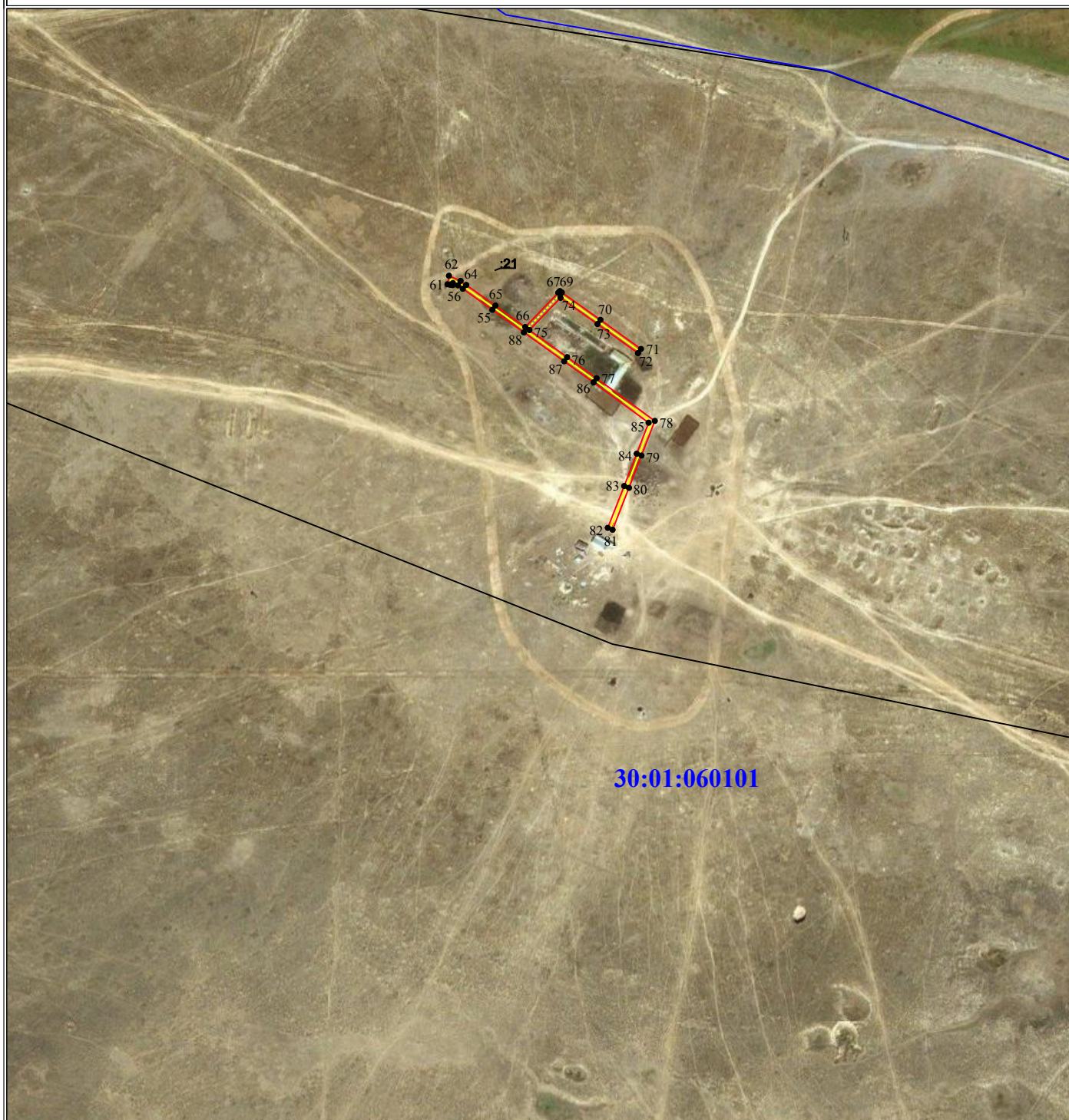
—	- граница устанавливаемого публичного сервитута
---	---

30:01:060101 - номер кадастрового квартала

Схема расположения границ публичного сервитута для размещения объекта

ВЛ 0,4 кВ от КТП №456 ф.5 ПС Баскунчак
(наименование объекта землеустройства)

План границ объекта землеустройства



30:01:060101

Используемые условные знаки и обозначения:

Масштаб 1:5000

- | | |
|-----|---|
| ● 1 | - обозначение характерной точки границы устанавливаемого публичного сервитута |
| — | - границы земельных участков, попадающих в зону публичного сервитута |
| — | - граница кадастрового квартала |

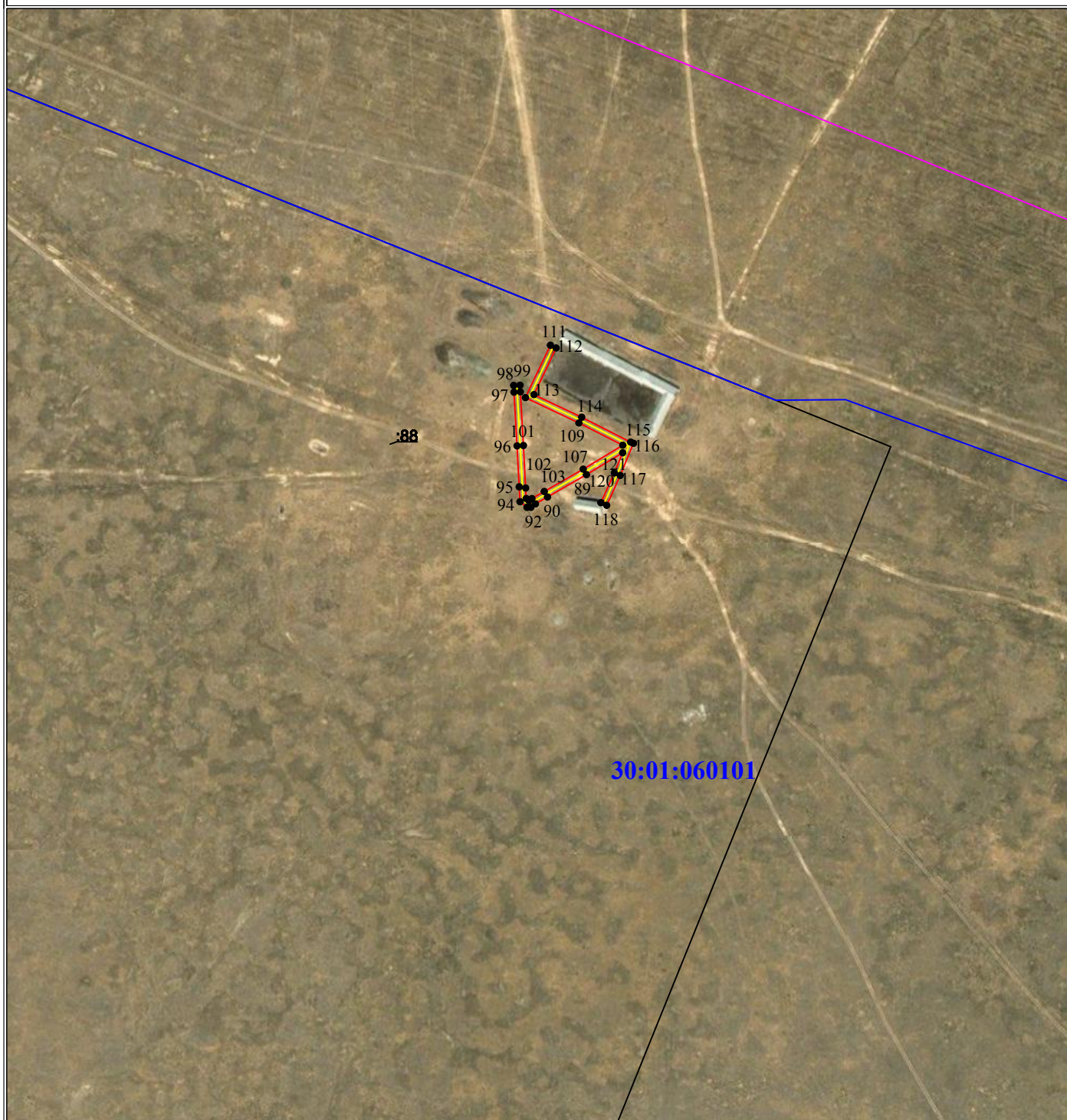
- | | |
|---|---|
| — | - граница устанавливаемого публичного сервитута |
|---|---|

30:01:060101 - номер кадастрового квартала

Схема расположения границ публичного сервитута для размещения объекта

ВЛ 0,4 кВ от КТП №456 ф.5 ПС Баскунчак
(наименование объекта землеустройства)

План границ объекта землеустройства



Используемые условные знаки и обозначения:

Масштаб 1:4000

● 1	- обозначение характерной точки границы устанавливаемого публичного сервитута
—	- границы земельных участков, попадающих в зону публичного сервитута
—	- граница кадастрового квартала

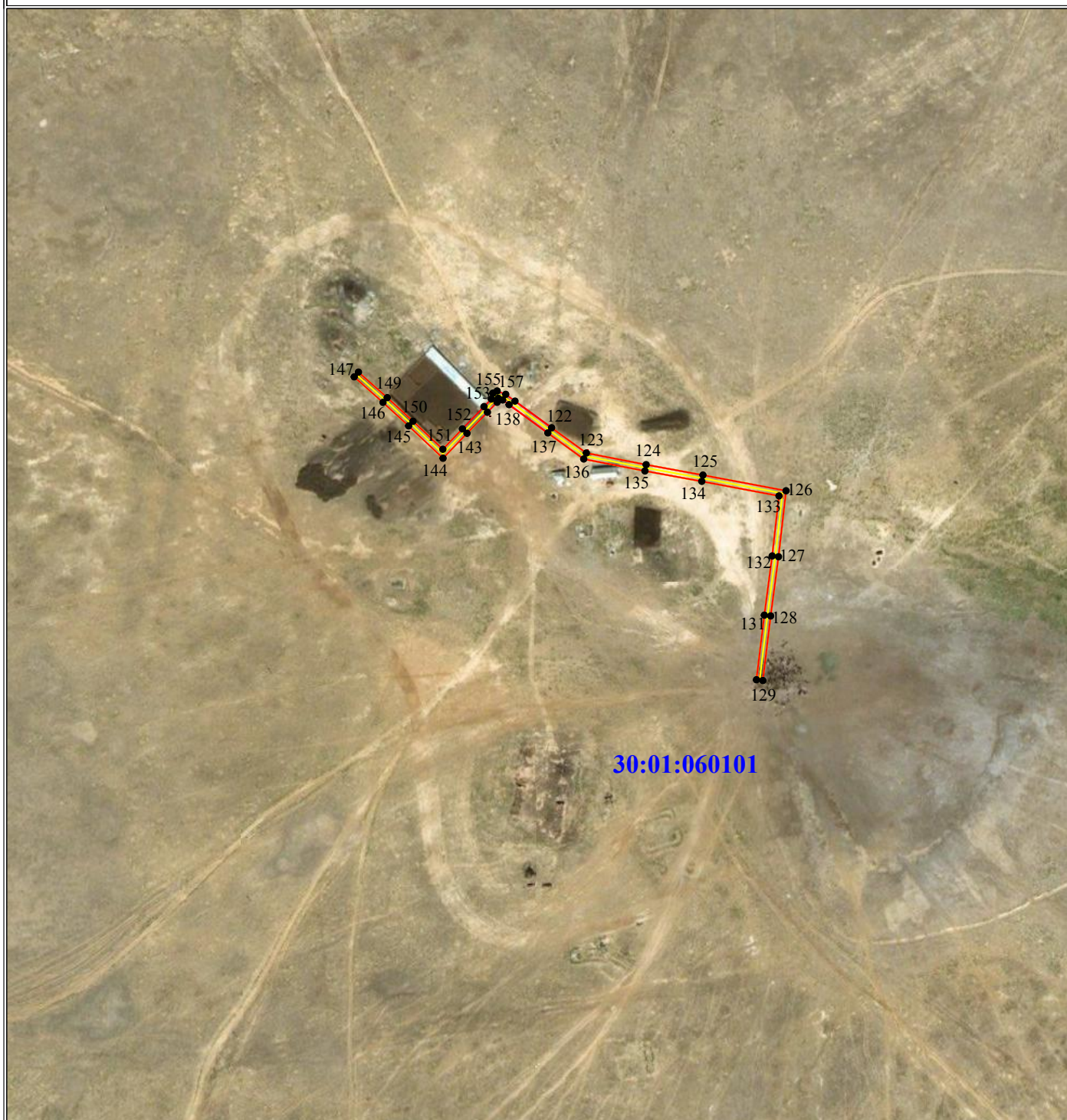
—	- граница устанавливаемого публичного сервитута
---	---

30:01:060101 - номер кадастрового квартала

Схема расположения границ публичного сервитута для размещения объекта

ВЛ 0,4 кВ от КТП №456 ф.5 ПС Баскунчак
(наименование объекта землеустройства)

План границ объекта землеустройства



Используемые условные знаки и обозначения:

Масштаб 1:4000

● 1	- обозначение характерной точки границы устанавливаемого публичного сервитута
—	- границы земельных участков, попадающих в зону публичного сервитута
—	- граница кадастрового квартала

—	- граница устанавливаемого публичного сервитута
---	---

30:01:060101 - номер кадастрового квартала

Схема расположения границ публичного сервитута **для размещения объекта** **ВЛ 0,4 кВ от КТП№456 ф.5 ПС Баскунчак**

Каталог координат		
Площадь зоны публичного сервитута 1150 кв.м		
Обозначение характерных точек границ	Координаты, м	
	X	Y
1	2	3
1	635699.17	1353271.29
2	635735.38	1353247.74
3	635776.43	1353220.21
4	635778.88	1353223.86
5	635737.81	1353251.41
6	635701.57	1353274.98
7	635673.50	1353293.36
8	635666.13	1353298.19
9	635662.71	1353299.03
10	635661.89	1353299.33
11	635660.74	1353299.86
12	635658.54	1353308.34
13	635652.94	1353330.01
14	635644.43	1353360.96
15	635640.93	1353385.74
16	635636.72	1353415.86
17	635632.36	1353415.25
18	635636.58	1353385.13
19	635640.12	1353360.07
20	635648.69	1353328.87
21	635654.09	1353307.99
22	635657.00	1353296.74
23	635660.04	1353295.33
24	635661.65	1353294.76
25	635664.34	1353294.10
26	635673.94	1353287.81
27	638574.93	1352753.33
28	638573.58	1352760.51
29	638573.21	1352762.47
30	638568.88	1352761.66
31	638569.25	1352759.69
32	638570.83	1352751.34
33	638569.12	1352748.92
34	638556.79	1352731.41
35	638535.49	1352697.64
36	638517.46	1352670.56
37	638499.61	1352643.67
38	638477.06	1352610.18
39	638459.48	1352575.77
40	638463.40	1352573.77
41	638480.86	1352607.94
42	638503.27	1352641.23
43	638521.12	1352668.12
44	638539.19	1352695.24
45	638560.45	1352728.97
46	638574.42	1352748.80
47	638584.29	1352750.28
48	638609.30	1352754.03
49	638650.99	1352742.15
50	638697.34	1352728.93
51	638698.55	1352733.16
52	638652.19	1352746.39
53	638609.58	1352758.53
54	638583.96	1352754.68
55	639279.51	1363747.45
56	639297.62	1363721.96
57	639300.55	1363717.84
58	639302.53	1363713.42
59	639300.75	1363713.12
60	639301.12	1363710.95
61	639301.49	1363708.78
62	639308.86	1363710.04
63	639304.39	1363720.03
64	639300.90	1363724.94
65	639283.09	1363750.00
66	639264.62	1363775.74
67	639294.15	1363804.15
68	639295.63	1363805.58
69	639294.44	1363807.26
70	639270.83	1363840.55
71	639245.75	1363875.47
72	639242.18	1363872.90
73	639267.25	1363837.99
74	639289.85	1363806.12
75	639262.03	1363779.35
76	639238.71	1363811.85
77	639220.51	1363837.21
78	639183.75	1363887.39
79	639153.90	1363875.90

Каталог координат		
Площадь зоны публичного сервитута 1150 кв.м		
Обозначение характерных точек границ	Координаты, м	
	X	Y
1	2	3
80	639126.05	1363865.11
81	639089.97	1363850.99
82	639091.57	1363846.89
83	639127.64	1363861.01
84	639155.48	1363871.80
85	639182.19	1363882.07
86	639216.95	1363834.62
87	639235.13	1363809.29
88	639260.03	1363774.59
89	636782.22	1372350.77
90	636766.80	1372323.88
91	636762.02	1372315.55
92	636759.61	1372312.41
93	636759.64	1372309.69
94	636763.53	1372304.88
95	636773.79	1372304.34
96	636802.05	1372302.85
97	636839.17	1372300.72
98	636843.80	1372300.53
99	636843.98	1372304.92
100	636839.39	1372305.12
101	636802.30	1372307.25
102	636772.97	1372308.79
103	636765.72	1372309.17
104	636764.16	1372311.11
105	636765.69	1372313.11
106	636770.59	1372321.64
107	636786.01	1372348.53
108	636802.50	1372375.84
109	636817.88	1372345.56
110	636835.37	1372308.62
111	636871.56	1372325.90
112	636869.67	1372329.87
113	636837.45	1372314.50
114	636821.84	1372347.50
115	636804.67	1372381.29
116	636803.86	1372383.24
117	636781.64	1372374.07
118	636761.03	1372364.76
119	636762.84	1372360.75
120	636783.38	1372370.03
121	636797.33	1372375.79
122	626326.14	1377031.08
123	626308.70	1377055.05
124	626300.66	1377096.34
125	626293.48	1377135.59
126	626282.66	1377192.96
127	626237.12	1377187.76
128	626196.23	1377182.34
129	626151.65	1377176.91
130	626152.18	1377172.54
131	626196.78	1377177.98
132	626237.66	1377183.40
133	626279.10	1377188.12
134	626289.16	1377134.78
135	626296.34	1377095.52
136	626304.56	1377053.25
137	626322.58	1377028.49
138	626342.10	1377001.71
139	626345.33	1376997.28
140	626346.54	1376994.19
141	626343.74	1376993.46
142	626336.85	1376986.77
143	626322.32	1376972.66
144	626305.10	1376956.13
145	626327.42	1376932.37
146	626343.67	1376914.64
147	626361.29	1376894.77
148	626364.58	1376897.69
149	626346.94	1376917.58
150	626330.64	1376935.37
151	626311.28	1376955.97
152	626325.38	1376969.50
153	626340.74	1376984.42
154	626345.97	1376989.49
155	626350.05	1376990.55
156	626351.54	1376993.48
157	626349.22	1376999.42
158	626344.56	1377005.80